

## Données techniques

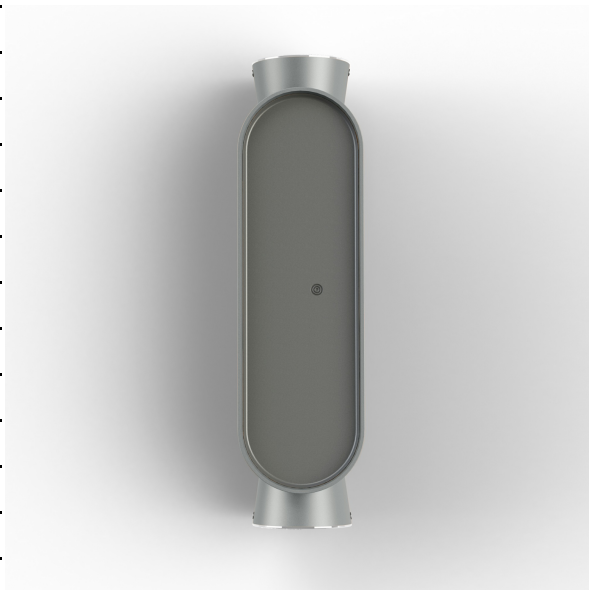
Tension nominale	230V AC
Plage de tension d'entrée	100 - 240 V AC
Classe	2
IP	65
IK	10
Diffuseur	Polycarbonate noir
Paralume	-
Source	Module LED intégré
Température de couleur réelle	3000°K warm white
Flux total sortant	630 lm
Consommation totale	14 W
Classe énergétique	F (Source LED)
Efficacité lumineuse	45
IRC	>80
SDCM	-

Espacement  
 conseillé - m  
 (PMR Emoy - 20 lux)  
 Hauteur de placement - m  
 Largeur du placement - m



Optique	-
Dimmable	Non
Ta	-
Plage de température ambiante	-10 ~50°C
UGR	-
ULR	-
Groupe de risque photobiologique	Non
Fixation	Oui
Détection	Non
Avec prise IP55	Non

[Notice d'installation à télécharger](#)



## *Matières et finitions*

Matières	aluminium
Couleur	Gris soie - 105 - RAL 7044

## *Données logistiques*

Dimensions du modèle	H.377 L.99 P.110
Poids net	1.780 Kg
Poids brut	1.940 Kg
Dimensions colis 1	H.400 L.170 P.100

## *Certifications et garanties*

CE	Oui
UL	Non
EAC	Oui
RoHS	Oui
ENEC	Non
Anti-corrosion	25 ans (sur Aluminium)
Technique	5 ans
Electronique	5 ans