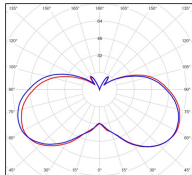
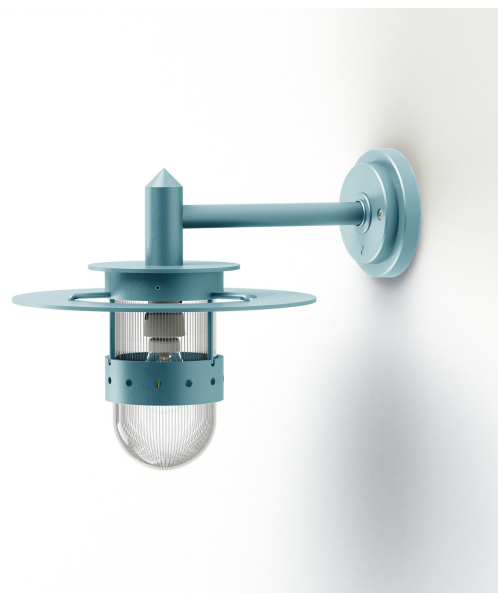


Données techniques

Tension nominale	200 à 240 - 50/60Hz
Plage de tension d'entrée	230 - 250 V AC
Driver output	-
Alimentation output	-
Classe	1
IP	44
IK	-
Diffuseur	Verre clair
Paralume	-
Source	E27
Température de couleur réelle	-
Flux total sortant	- lm
Consommation totale	- W
Puissance en veille	-
Classe énergétique	Classe de la lampe (non fournie)
Efficacité lumineuse	-
IRC	-
SDCM	-
Espacement conseillé (PMR Emoy - 20 lux)	- m
Hauteur de placement	- m
Largeur du placement	- m
	
Optique	-
Dimmable	-
Ta	-
Tc	-
Durée de vie LED	-
Plage de température ambiante	-10 ~50°C
UGR	-
ULR	-
Groupe de risque photobiologique	-
Distorsion harmonique THDI	-
Fixation	Oui
Détection	Non
Avec prise IP55	Non



[Notice d'installation à télécharger](#)

Matières et finitions

Matières	aluminium
Couleur	Bleu - 111

Données logistiques

Dimensions du modèle	H.339 L.320 P.430
Poids net	2.690 Kg
Poids brut	3.830 Kg
Dimensions colis 1	H.510 L.360 P.260

Certifications et garanties

CE	Oui
UL	Non
EAC	Oui
RoHS	Oui
ENEC	Non
Anti-corrosion	25 ans (sur Aluminium)
Technique	5 ans
Electronique	5 ans