

RP 195

catalogue 2024 p. 92

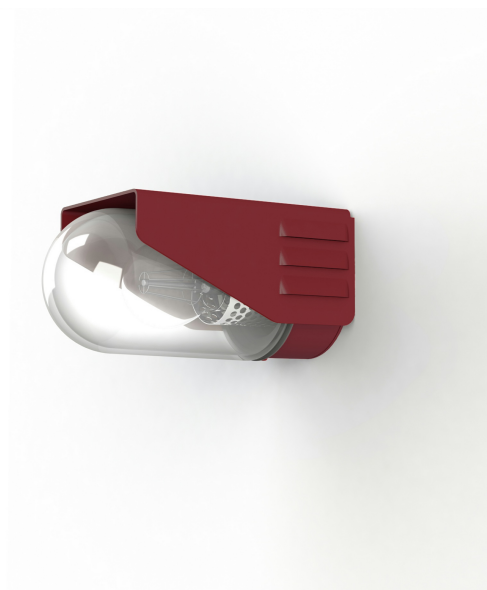
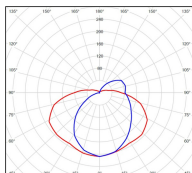
réf. 153001066

EAN. 3663660164429

Modèle ①

Données techniques

| | |
|--|----------------------------------|
| Tension nominale | 200 à 240 - 50/60Hz |
| Plage de tension d'entrée | 230 - 250 V AC |
| Driver output | - |
| Alimentation output | - |
| Classe | 2 |
| IP | 65 |
| IK | - |
| Diffuseur | Verre clair |
| Paralume | - |
| Source | E27 |
| Température de couleur réelle | - |
| Flux total sortant | - lm |
| Consommation totale | - W |
| Puissance en veille | - |
| Classe énergétique | Classe de la lampe (non fournie) |
| Efficacité lumineuse | - |
| IRC | - |
| SDCM | - |
| Espacement conseillé (PMR Emoy - 20 lux) | 2,5 m |
| Hauteur de placement | 2 m |
| Largeur du placement | 2 m |
| Optique | - |
| Dimmable | - |
| Ta | - |
| Durée de vie LED | - |
| Plage de température ambiante | -10 ~50°C |
| UGR | - |
| ULR | - |
| Distorsion harmonique THDI | - |
| Fixation | Oui |
| Détection | Non |
| Avec prise IP55 | Non |



[Notice d'installation à télécharger](#)

RP 195

catalogue 2024 p. 92

réf. 153001066

EAN. 3663660164429

Modèle ①



Matières et finitions

| | |
|----------|----------------------------|
| Matières | aluminium |
| Couleur | Rouge vin - 066 - RAL 3005 |

Données logistiques

| | |
|----------------------|-------------------|
| Dimensions du modèle | H.103 L.114 P.203 |
| Poids net | 1.060 Kg |
| Poids brut | 1.340 Kg |
| Dimensions colis 1 | H.340 L.220 P.120 |

Certifications et garanties

| | |
|----------------|------------------------|
| CE | Oui |
| UL | Non |
| EAC | Oui |
| RoHS | Oui |
| ENEC | Non |
| Anti-corrosion | 25 ans (sur Aluminium) |
| Technique | 5 ans |
| Electronique | 5 ans |