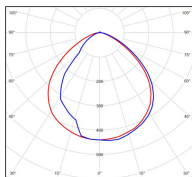


## Données techniques

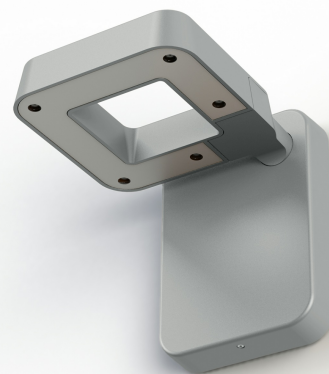
Tension nominale	230V AC
Plage de tension d'entrée	100 - 240 V AC
Classe	1
IP	65
IK	09
Diffuseur	Polycarbonate satiné
Paralume	-
Source	Module LED intégré
Température de couleur réelle	4000°K neutral white
Flux total sortant	2716 lm
Consommation totale	35 W
Classe énergétique	D (Source LED)
Efficacité lumineuse	78
IRC	84
SDCM	-

Espacement  
conseillé - m  
(PMR Emoy - 20 lux)  
Hauteur de placement - m  
Largeur du placement - m



Optique	-
Dimmable	Non
Ta	-
Plage de température ambiante	-10 ~50°C
UGR	-
ULR	-
Groupe de risque photobiologique	Non
Fixation	Oui
Détection	Non
Avec prise IP55	Non

[Notice d'installation à télécharger](#)



## *Matières et finitions*

Matières	aluminium
Couleur	Gris soie - 105 - RAL 7044

## *Données logistiques*

Dimensions du modèle	H.259 L.226 P.271
Poids net	3.060 Kg
Poids brut	3.840 Kg
Dimensions colis 1	H.270 L.270 P.200

## *Certifications et garanties*

CE	Oui
UL	Non
EAC	Oui
RoHS	Oui
ENEC	Non
Anti-corrosion	25 ans (sur Aluminium)
Technique	5 ans
Electronique	5 ans