

Données techniques

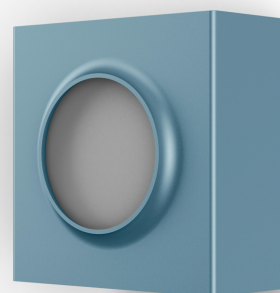
| | |
|-------------------------------|----------------------|
| Tension nominale | 230V AC |
| Plage de tension d'entrée | 100 - 240 V AC |
| Classe | 2 |
| IP | 65 |
| IK | - |
| Diffuseur | PMMA clair |
| Paralume | Non |
| Source | Module LED intégré |
| Température de couleur réelle | 4000°K neutral white |
| Flux total sortant | 414 lm |
| Consommation totale | 8 W |
| Classe énergétique | F (Source LED) |
| Efficacité lumineuse | 52 |
| IRC | 75 |
| SDCM | - |

| | |
|-------------------------|-----|
| Espacement conseillé | - m |
| (PMR Emoy - 20 lux) | |
| Hauteur de placement | - m |
| Largeur du placement | - m |



| | |
|----------------------------------|--------------------|
| Dimmable | Non |
| Ta | - |
| Durée de vie LED | > 70000h (L90/B50) |
| Plage de température ambiante | -10 ~50°C |
| UGR | - |
| ULR | - |
| Groupe de risque photobiologique | Non |
| Fixation | Oui |
| Détection | Non |
| Avec prise IP55 | Non |

[Notice d'installation à télécharger](#)



Matières et finitions

| | |
|----------|------------|
| Matières | aluminium |
| Couleur | Bleu - 111 |

Données logistiques

| | |
|----------------------|------------------|
| Dimensions du modèle | H.125 L.125 P.64 |
| Poids net | 1.021 Kg |
| Poids brut | 1.100 Kg |
| Dimensions colis 1 | H.130 L.130 P.80 |

Certifications et garanties

| | |
|----------------|------------------------|
| CE | Oui |
| UL | Non |
| EAC | Oui |
| RoHS | Oui |
| ENEC | Non |
| Anti-corrosion | 25 ans (sur Aluminium) |
| Technique | 5 ans |
| Electronique | 5 ans |