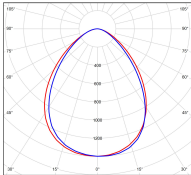
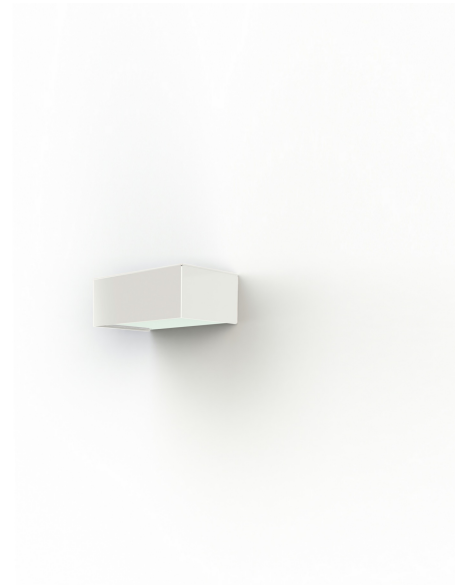


Données techniques

Tension nominale	230V AC	
Plage de tension d'entrée	120 - 277 V AC	
Classe	1	
IP	65	
IK	10	
Diffuseur	PMMA satiné	
Paralume	Non	
Source	Module LED intégré	
Température de couleur réelle	3000°K warm white	
Flux total sortant	2767 lm	
Consommation totale	35 W	
Classe énergétique	C (Source LED)	
IRC	>80	
SDCM	4	
Espacement conseillé	20 m	
(PMR Emoy - 20 lux)		
Hauteur de placement	2,5 m	
Largeur du placement	2,5 m	
Dimmable	1 à 10 Volt	
Ta	-	
Plage de température ambiante	-10 ~50°C	
UGR	-	
ULR	-	
Groupe de risque photobiologique	RG2	
Fixation	Oui	
Détection	Non	
Avec prise IP55	Non	



[Notice d'installation à télécharger](#)

Matières et finitions

Matières	aluminium
Couleur	Blanc pur - 101 - RAL 9010

Données logistiques

Dimensions du modèle	H.105 L.260 P.183
Poids net	2.400 Kg
Poids brut	2.670 Kg
Dimensions colis 1	H.340 L.220 P.120

Certifications et garanties

CE	Oui
UL	Non
EAC	Oui
RoHS	Oui
ENEC	Non
Anti-corrosion	25 ans (sur Aluminium)
Technique	5 ans
Electronique	5 ans