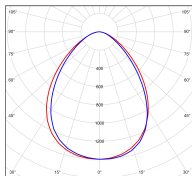
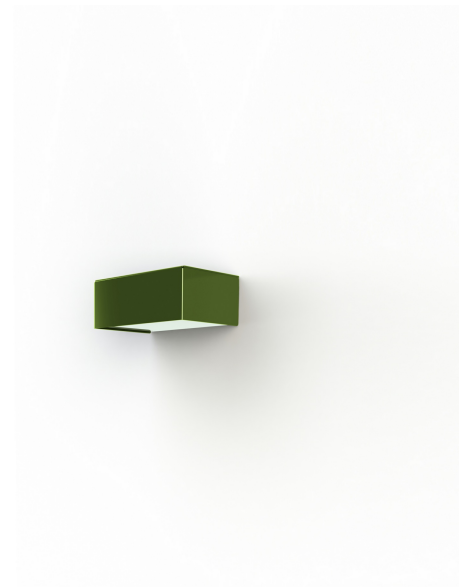


Données techniques

Tension nominale	230V AC
Plage de tension d'entrée	90/295 V AC
Classe	1
IP	65
IK	10
Diffuseur	PMMA satiné
Paralume	Non
Source	Module LED intégré
Température de couleur réelle	3000°K warm white
Flux total sortant	2767 lm
Consommation totale	35 W
Classe énergétique	C (Source LED)
IRC	>80
SDCM	4
Espacement conseillé (PMR Emoy - 20 lux)	20 m
Hauteur de placement	2,5 m
Largeur du placement	2,5 m
	
Dimmable	DALI
Ta	-
Plage de température ambiante	-10 ~50°C
UGR	-
ULR	-
Groupe de risque photobiologique	RG2
Fixation	Oui
Détection	Non
Avec prise IP55	Non



[Notice d'installation à télécharger](#)

Matières et finitions

Matières	aluminium
Couleur	Vert fougère - 109 - RAL 6025

Données logistiques

Dimensions du modèle	H.105 L.260 P.183
Poids net	2.470 Kg
Poids brut	2.680 Kg
Dimensions colis 1	H.340 L.220 P.120

Certifications et garanties

CE	Oui
UL	Non
EAC	Oui
RoHS	Oui
ENEC	Non
Anti-corrosion	25 ans (sur Aluminium)
Technique	5 ans
Electronique	5 ans