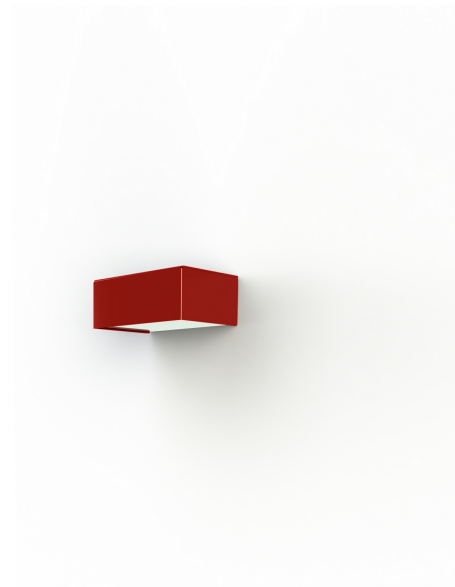


Données techniques

| | |
|----------------------------------|----------------------------------|
| Tension nominale | 230V AC |
| Plage de tension d'entrée | 220 - 240 V AC |
| Driver output | - |
| Alimentation output | - |
| Classe | 1 |
| IP | 44 |
| IK | 10 |
| Diffuseur | PMMA satiné |
| Paralume | Non |
| Source | GU10 PAR16 LED |
| Température de couleur réelle | - |
| Flux total sortant | - lm |
| Consommation totale | - W |
| Classe énergétique | Classe de la lampe (non fournie) |
| Efficacité lumineuse | - |
| IRC | - |
| SDCM | - |
| Optique | - |
| Dimmable | - |
| Ta | - |
| Durée de vie LED | - |
| Plage de température ambiante | -10 ~50°C |
| UGR | - |
| ULR | - |
| Groupe de risque photobiologique | RG2 |
| Distorsion harmonique THDI | - |
| Fixation | Oui |
| Détection | Non |
| Avec prise IP55 | Non |

[Notice d'installation à télécharger](#)



Matières et finitions

| | |
|----------|-------------------------------|
| Matières | aluminium |
| Couleur | Rouge tomate - 110 - RAL 3013 |

Données logistiques

| | |
|----------------------|-------------------|
| Dimensions du modèle | H.105 L.260 P.183 |
| Poids net | 1.910 Kg |
| Poids brut | 2.160 Kg |
| Dimensions colis 1 | H.340 L.220 P.120 |

Certifications et garanties

| | |
|----------------|------------------------|
| CE | Oui |
| UL | Non |
| EAC | Oui |
| RoHS | Oui |
| ENEC | Non |
| Anti-corrosion | 25 ans (sur Aluminium) |
| Technique | 5 ans |
| Electronique | 5 ans |